



INFORMACJA O STANIE BEZROBOCIA
W MIEŚCIE I GMINIE SYCÓW
ORAZ NA TERENIE DZIAŁANIA
POWIATOWEGO URZĘDU PRACY
W OLEŚNICY - FILII W SYCOWIE
w 2016r oraz I – VII 2017r

Syców, wrzesień 2017

Wstęp

Filia Urzędu Pracy w Sycowie działając w strukturach Powiatowego Urzędu Pracy w Oleśnicy swoim zasięgiem obejmuje teren trzech gmin: Sycowa, Międzyborza i Dziadowej Kłody.

Wszystkie wskaźniki dotyczące bezrobocia są generalnie obliczane dla powiatu, województwa i całego kraju. Z powyższego względu określenie stanu i struktury bezrobocia dla poszczególnych gmin ma jedynie charakter porównawczy. Niemniej jednak stan bezrobocia określony w liczbach bezwzględnych dla różnych okresów oraz porównanie wskaźników powiatowych, wojewódzkich i krajowych dają ogólne pojęcie o bezrobociu na terenie wybranej gminy.

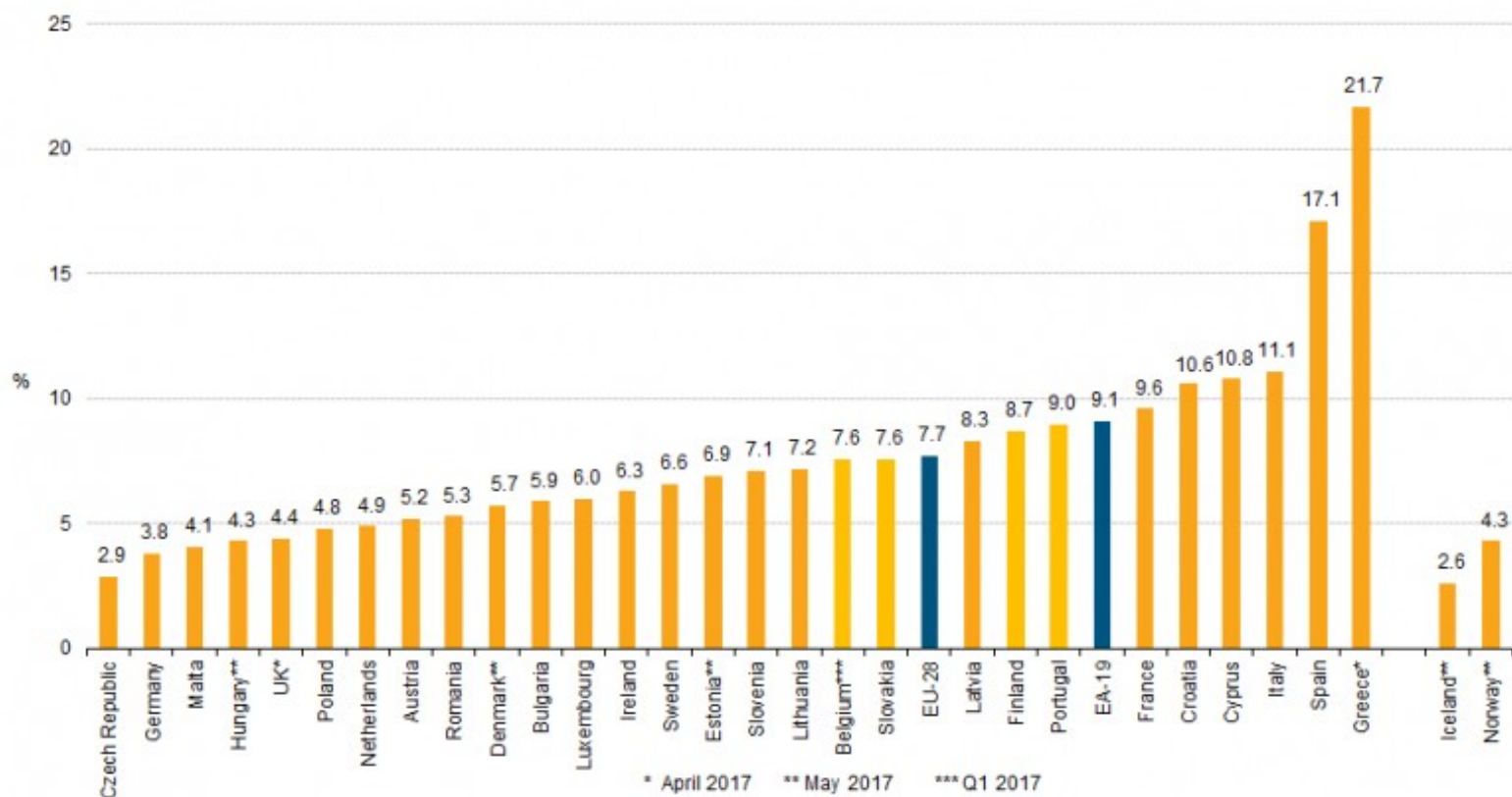
W związku z tym, w poniższym opracowaniu, będą przedstawione takie dane, które dadzą możliwość porównania bezrobocia w wybranych okresach czasu.

W pierwszej części przedstawione zostaną dane statystyczne dla gminy Syców, Filii urzędu, powiatu, województwa i Polski.

Część druga będzie dotyczyła porównania liczb bezrobotnych, stopy bezrobocia, wydatków z Funduszu Pracy i Europejskiego Funduszu Społecznego (EFS) na aktywne formy przeciwdziałania bezrobociu.

Materiałami źródłowymi była sprawozdawczość statystyczna o rynku pracy MPiPS-01, materiały statystyczne Głównego Urzędu Statystycznego oraz Dolnośląskiego Wojewódzkiego Urzędu Pracy i Powiatowego Urzędu Pracy w Oleśnicy.

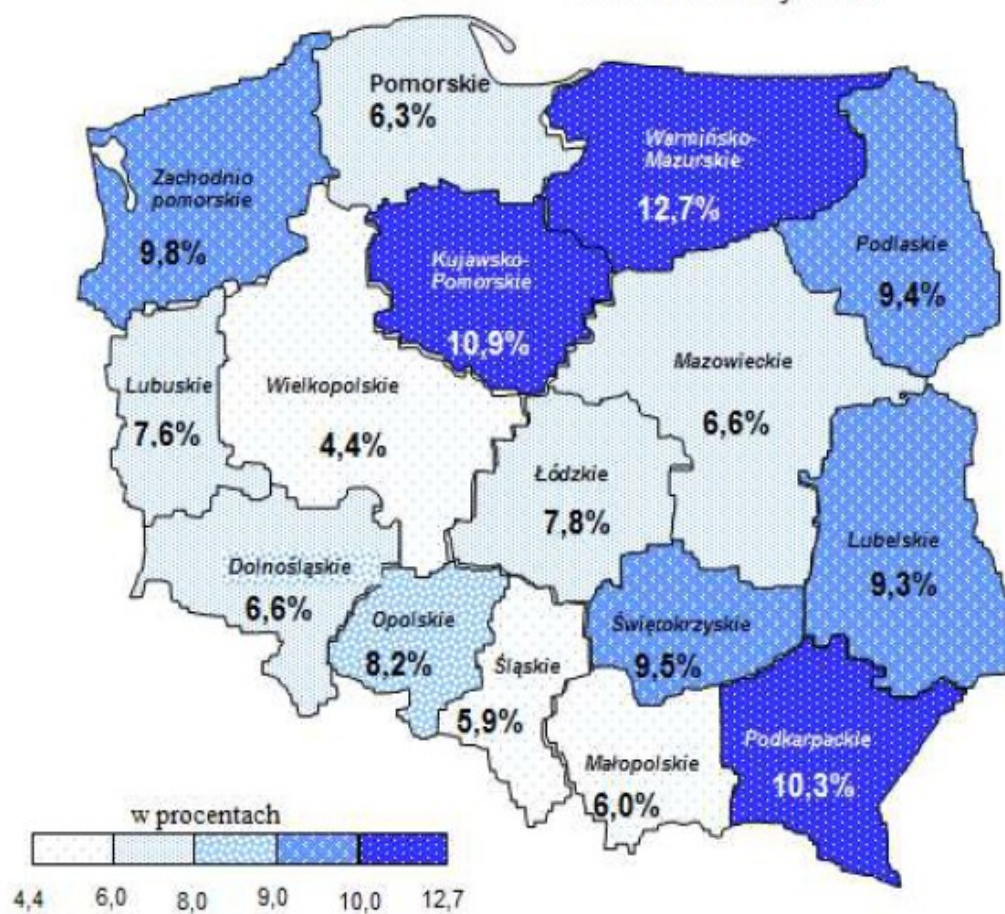
Stopa bezrobocia w krajach Unii Europejskiej – V 2017r



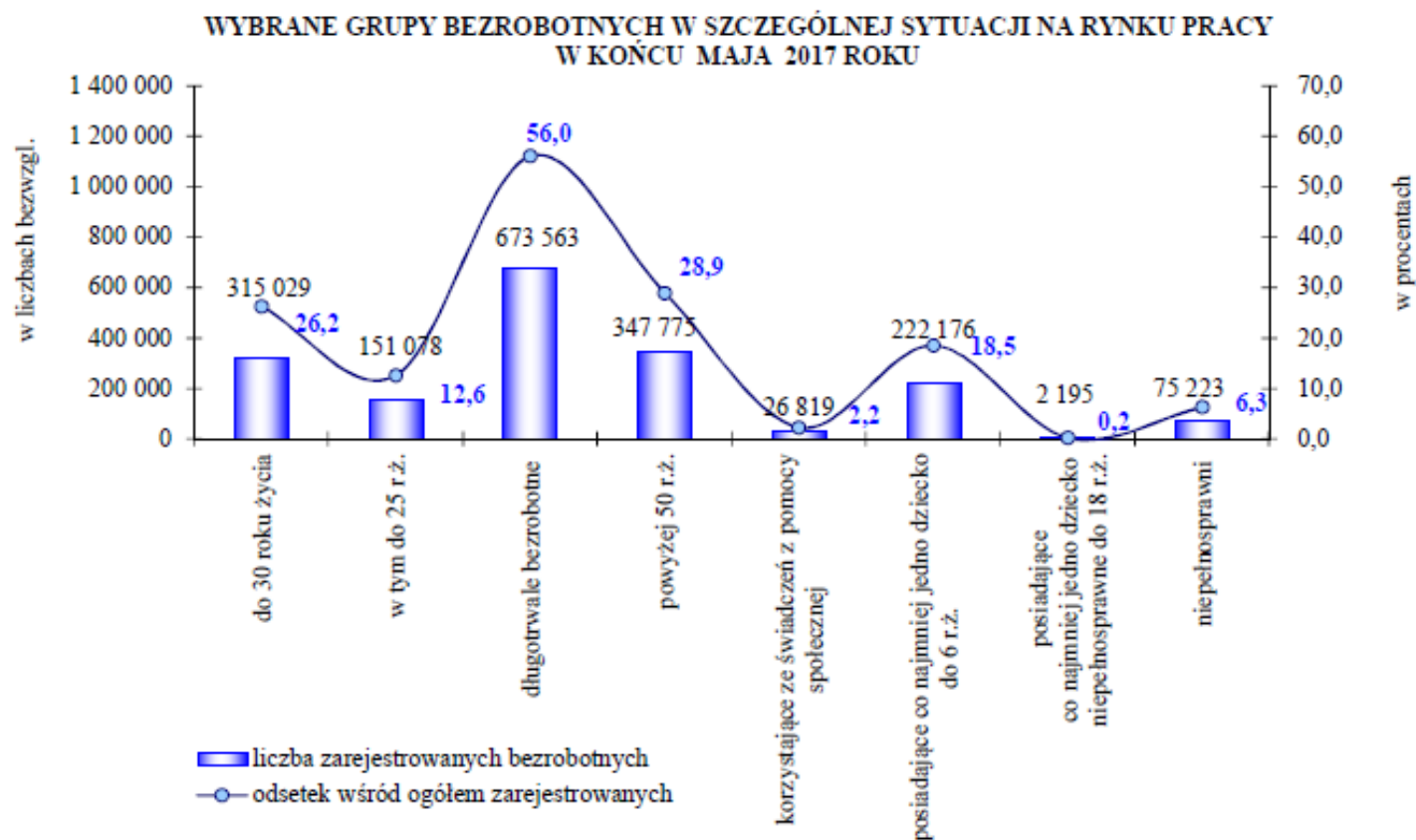
Źródło: [http://ec.europa.eu/eurostat/statistics-explained/index.php/File:Unemployment_rates_seasonally_adjusted_June_2017_\(%25\)_F2.png](http://ec.europa.eu/eurostat/statistics-explained/index.php/File:Unemployment_rates_seasonally_adjusted_June_2017_(%25)_F2.png)

STOPA BEZROBOCIA WEDŁUG WOJEWÓDZTW

Stan w dniu 31 maja 2017 r.

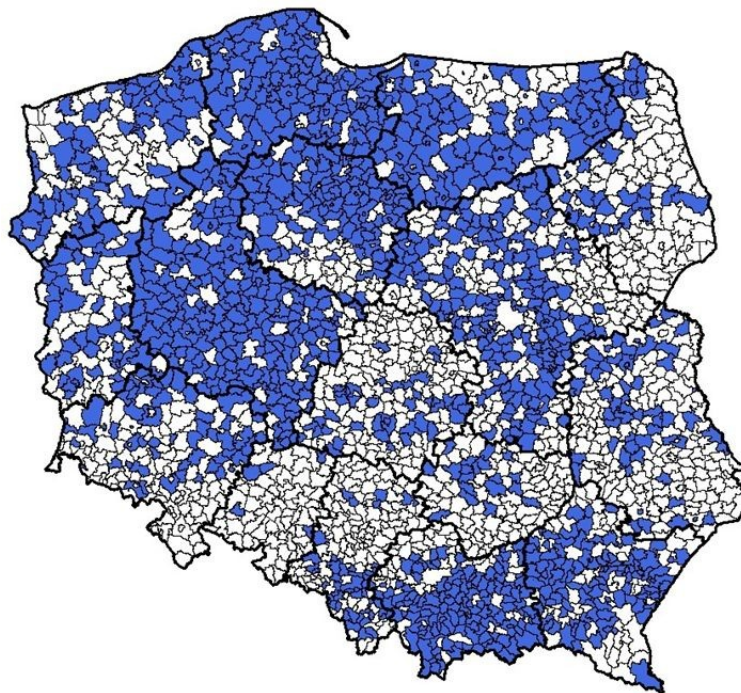


źródło: MRPiPS – Departament Rynku Pracy - „Bezrobocie rejestrowane w Polsce – Raport miesięczny – maj 2017”



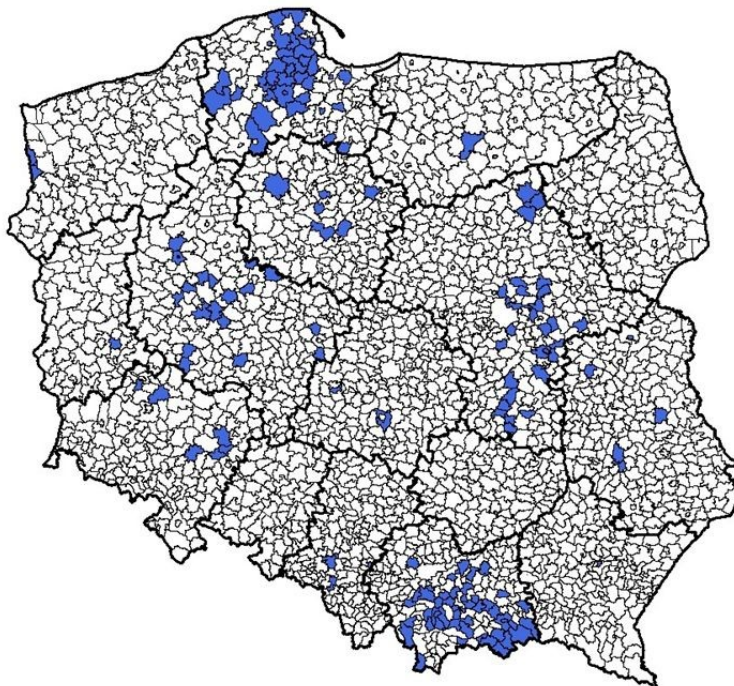
źródło: MRPiPS – Departament Rynku Pracy - „Bezrobocie rejestrowane w Polsce – Raport miesięczny – maj 2017”

Gminy o większej liczbie osób w wieku przedprodukcyjnym niż poprodukcyjnym (rok 2016)



źródło: GUS 2017 – „*Prognoza ludności gmin na lata 2017 – 2030*”

Gminy o większej liczbie osób w wieku przedprodukcyjnym niż poprodukcyjnym (rok 2030)



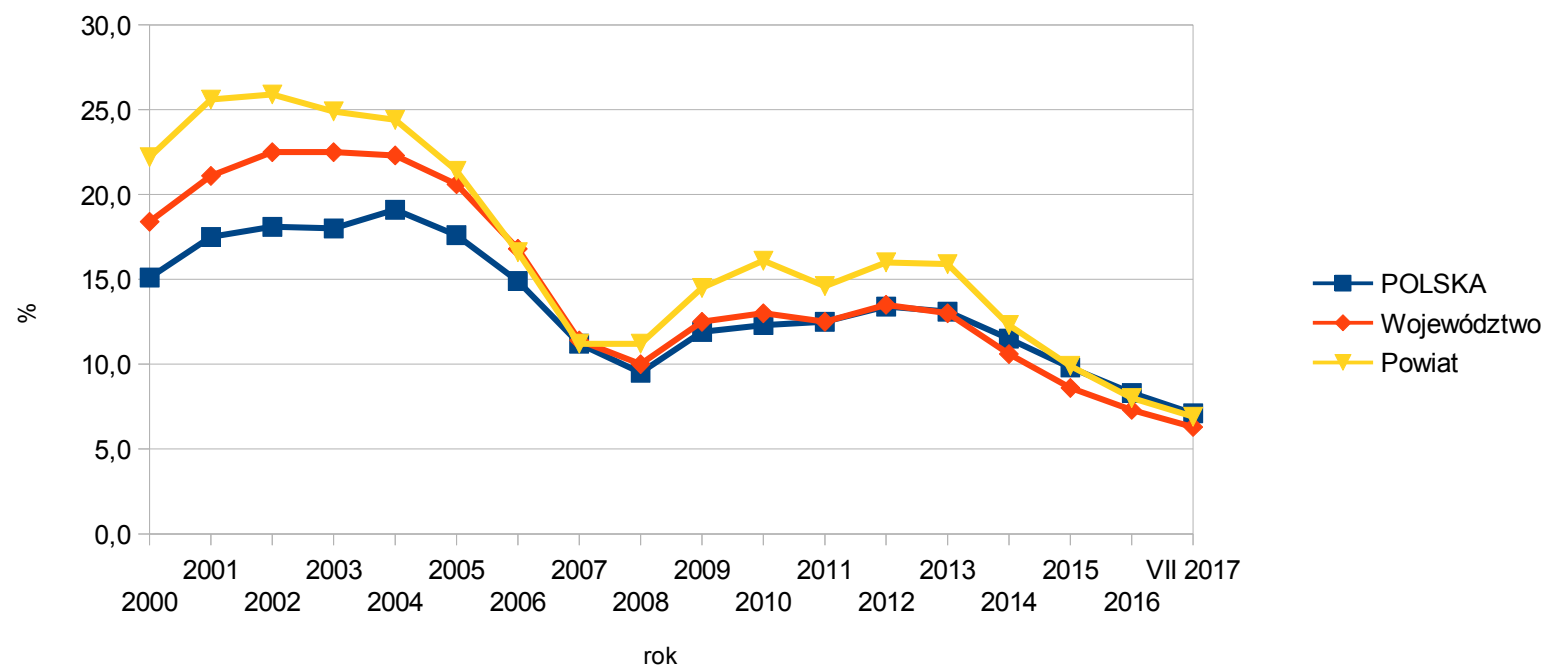
źródło: GUS 2017 – „*Prognoza ludności gmin na lata 2017 – 2030*”

**Porównanie poziomu bezrobocia i stopa bezrobocia
dla Polski, Województwa Dolnośląskiego i Powiatu Oleśnickiego**

Liczba bezrobotnych i stopa bezrobocia w latach 2000-2017:

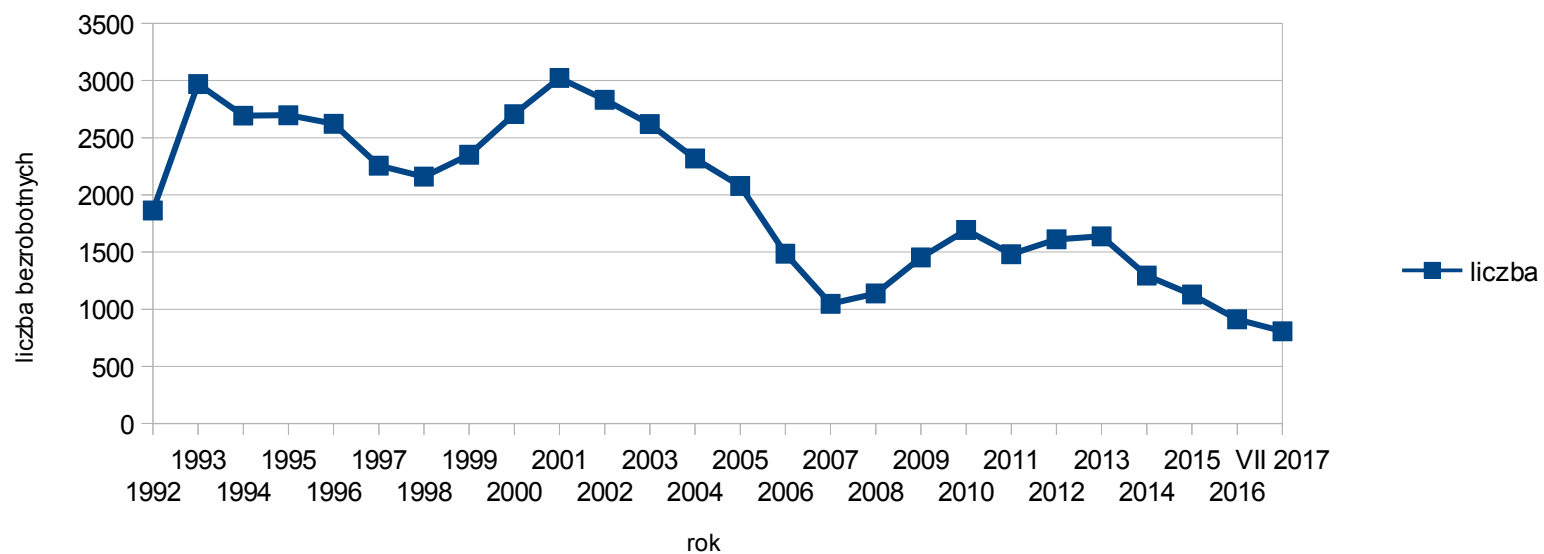
	POLSKA		Województwo Dolnośląskie		Powiat Oleśnicki		Filia Syców	
stan na koniec	liczba (tys)	stopa (%)	liczba (tys)	stopa (%)	liczba	stopa (%)	liczba	stopa (%)
2000	2702,6	15,1	231,7	18,4	9040	22,2	2707	-
2001	3115,1	17,5	267,4	21,1	10644	25,6	3023	-
2002	3217	18,1	279,3	22,5	10706	25,9	2832	-
2003	3175,6	18,0	278,3	22,5	10121	24,9	2619	-
2004	2996,6	19,1	257,1	22,3	8952	24,4	2318	-
2005	2773	17,6	233,4	20,6	7795	21,4	2078	-
2006	2309,4	14,9	185,4	16,8	5907	16,6	1486	-
2007	1746,6	11,2	127,5	11,4	4068	11,2	1047	-
2008	1473,8	9,5	113,9	10,0	4125	11,2	1137	-
2009	1892,7	11,9	146,3	12,5	5420	14,5	1452	-
2010	1954,7	12,3	150,3	13,0	6109	16,1	1692	-
2011	1982,7	12,5	143,6	12,5	5493	14,6	1533	-
2012	2136,8	13,4	157,4	13,5	5989	16,0	1611	-
2013	2093,1	13,1	151,1	13,0	5953	15,9	1637	-
2014	1825,2	11,5	121,6	10,6	4426	12,3	1294	-
2015	1563,3	9,8	99,9	8,6	3607	9,9	1128	-
2016	1335,2	8,3	86	7,3	2935	8,0	911	-
VII 2017	1140	7,1	74,5	6,3	2536	6,9	807	-

Wykres: Porównanie poziomu wg stopy bezrobocia dla Polski, Województwa Dolnośląskiego i Powiatu Oleśnickiego



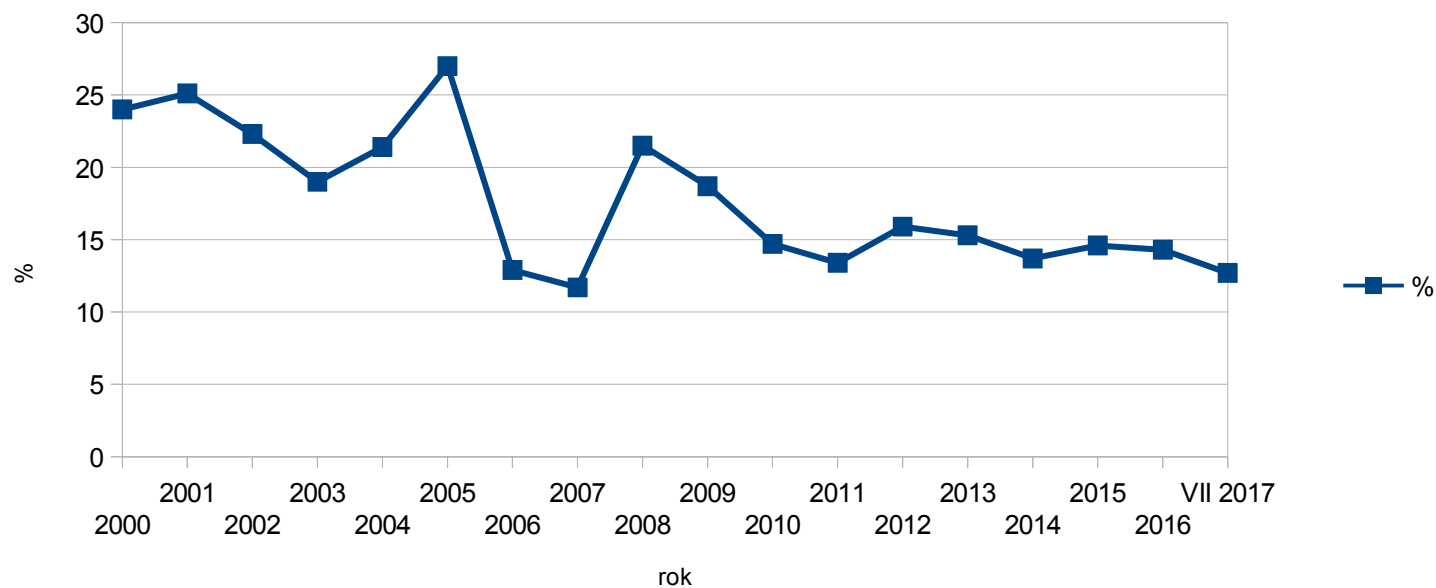
Zmiana poziomu bezrobocia na terenie PUP Oleśnica – Filii w Sycowie
w latach 1992 – 2017

rok	liczba
1992	1863
1993	2969
1994	2693
1995	2697
1996	2622
1997	2256
1998	2159
1999	2350
2000	2707
2001	3023
2002	2832
2003	2619
2004	2318
2005	2078
2006	1486
2007	1047
2008	1137
2009	1452
2010	1692
2011	1481
2012	1611
2013	1637
2014	1294
2015	1128
2016	911
VII 2017	807



Liczba bezrobotnych posiadających prawo do zasiłku dla PUP Filii w Sycowie w latach 2000-2017

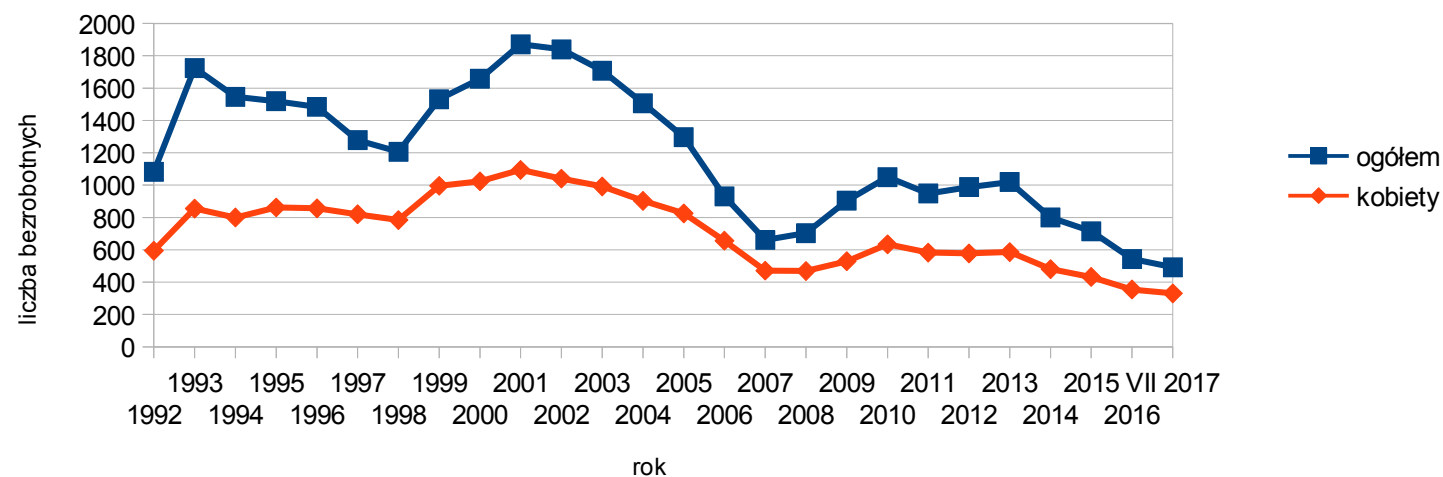
rok	%
2000	24
2001	25,1
2002	22,3
2003	19
2004	21,4
2005	27
2006	12,9
2007	11,7
2008	21,5
2009	18,7
2010	14,7
2011	13,4
2012	15,9
2013	15,3
2014	13,7
2015	14,6
2016	14,3
VII 2017	12,7



Wybrane informacje dotyczące miasta i gminy Syców

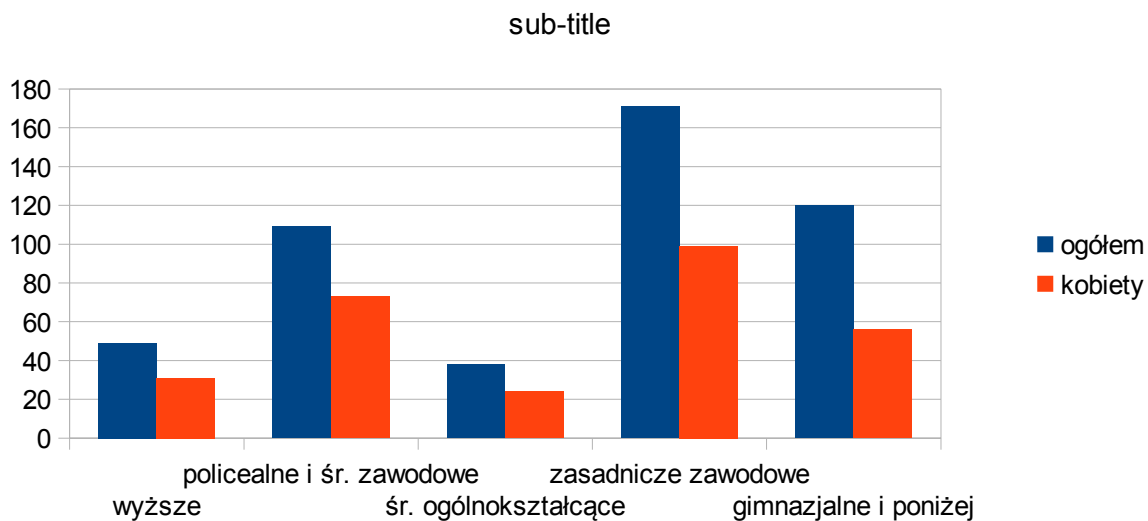
Miasto i gmina Syców – liczba bezrobotnych w latach 1992 - 2017

rok	ogółem	kobiety
1992	1082	594
1993	1725	855
1994	1546	800
1995	1519	862
1996	1484	857
1997	1278	820
1998	1206	784
1999	1531	996
2000	1658	1024
2001	1871	1094
2002	1840	1040
2003	1708	992
2004	1507	903
2005	1297	825
2006	931	657
2007	661	471
2008	703	469
2009	904	529
2010	1050	634
2011	948	583
2012	988	578
2013	1019	586
2014	800	481
2015	715	432
2016	543	354
VII 2017	492	331



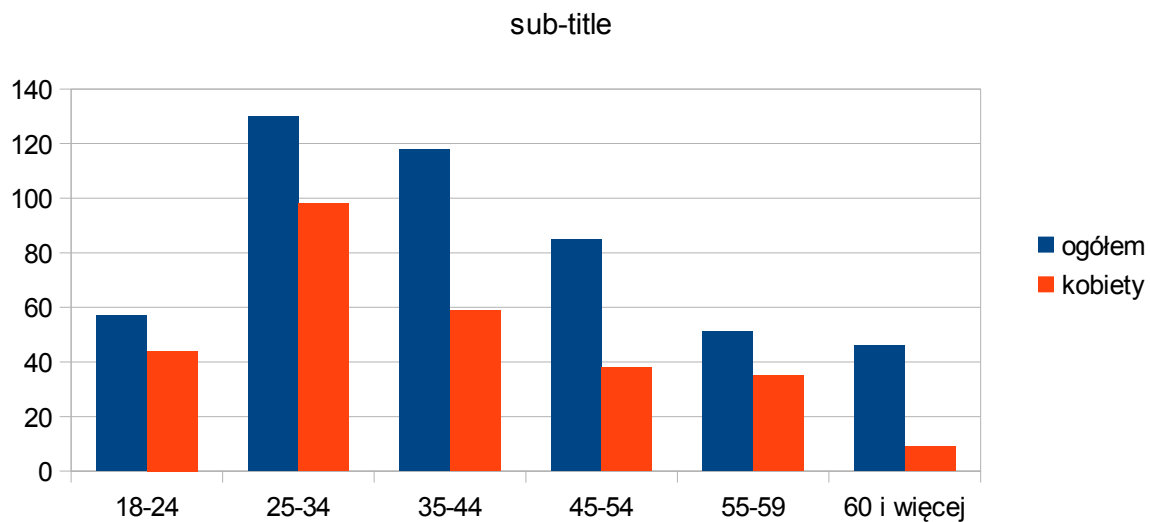
**Stan bezrobocia ze względu na wykształcenie (MiG Syców) - stan w dniu
30 VI 2017**

wykształcenie	ogółem	kobiety
wyższe	49	31
policealne i śr. zawodowe	109	73
śr. ogólnokształcące	38	24
zasadnicze zawodowe	171	99
gimnazjalne i poniżej	120	56



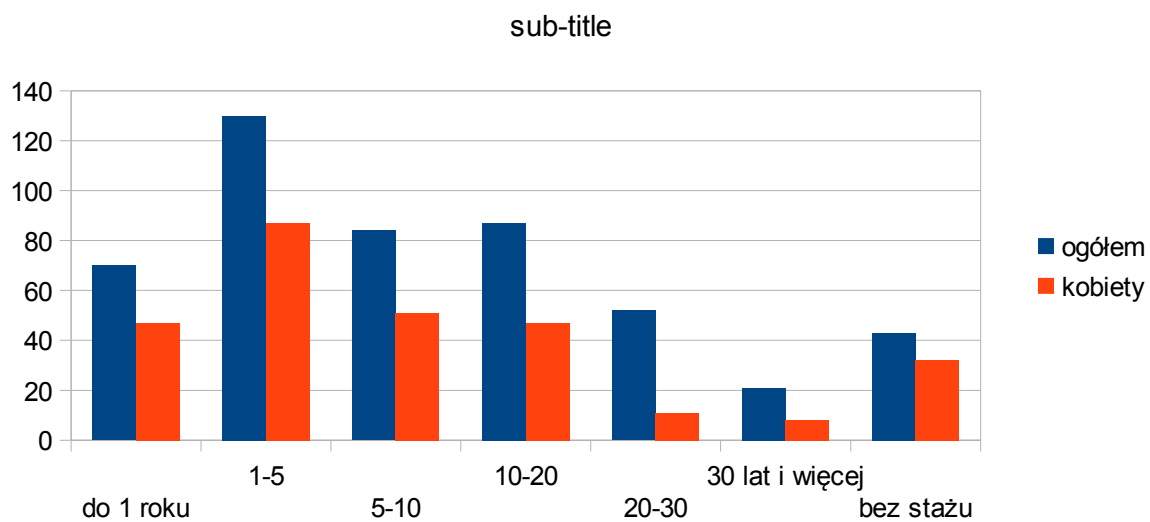
Stan bezrobocia ze względu na wiek (MiG Syców) - stan w dniu 30 VI 2017

wiek	ogółem	kobiety
18-24	57	44
25-34	130	98
35-44	118	59
45-54	85	38
55-59	51	35
60 i więcej	46	9



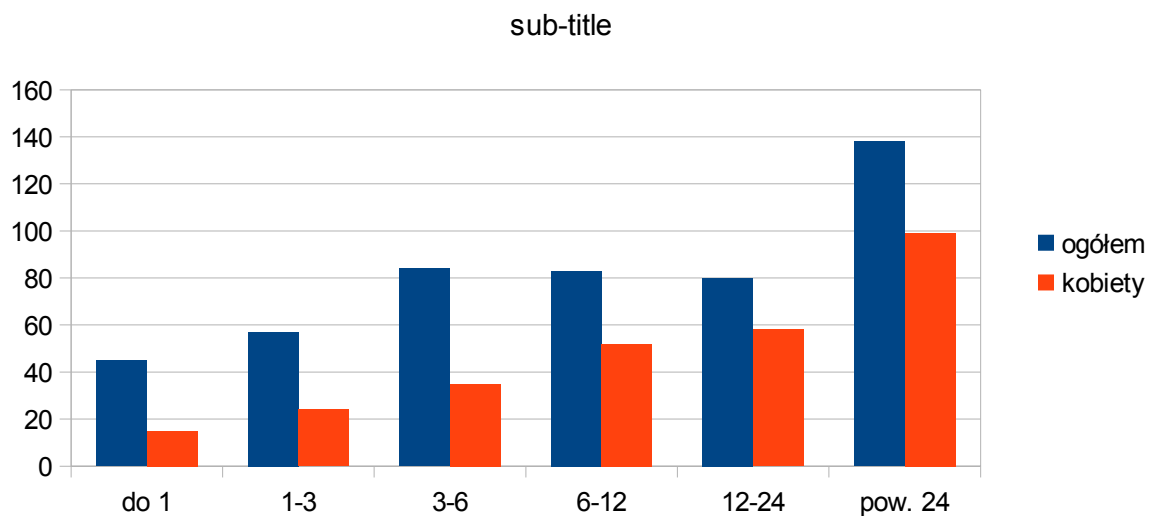
Stan bezrobocia ze względu na staż pracy (MiG Syców) - stan w dniu 30 VI 2017

staż pracy	ogółem	kobiety
do 1 roku	70	47
1-5	130	87
5-10	84	51
10-20	87	47
20-30	52	11
30 lat i więcej	21	8
bez stażu	43	32



**Stan bezrobocia ze względu na czas pozostawania bez pracy (MiG Syców) -
stan w dniu 30 VI 2017**

czas bez pracy	ogółem	kobiety
do 1	45	15
1-3	57	24
3-6	84	35
6-12	83	52
12-24	80	58
pow. 24	138	99



Liczba bezrobotnych według gmin – stan na 31.07.2017r

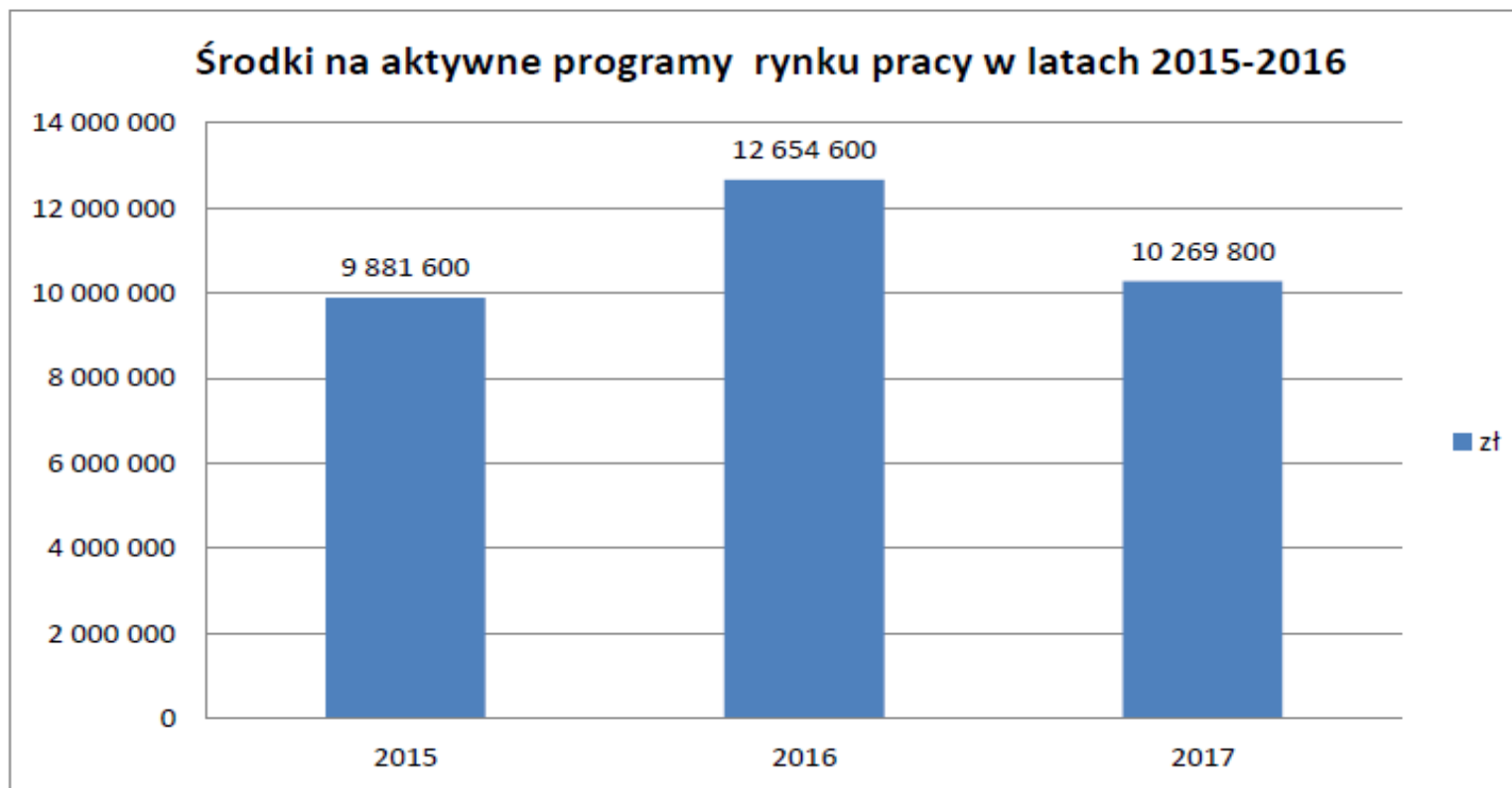
Nazwa miasta lub gminy	Liczba zarejestrowanych bezrobotnych - stan na koniec okresu sprawozdawczego – lipiec 2017										
	Razem	W tym kobiety	Ostatnio pracujący		zwolnieni z przyczyn dot. zakładu pracy		osoby zarejestrowane nie pos. prawa do zasiłku		Osoby niepełnosprawne	Osoby zamieszkałe na wsi	Osoby w okresie do 12 miesięcy od dnia ukończenia nauki
			Razem	W tym kobiety	Razem	W tym kobiety	Razem	W tym kobiety			
Oleśnica miejska	712	405	655	362	40	21	576	318	95	0	15
Bierutów miejsko-wiejska	337	178	290	147	16	8	297	152	28	175	7
Dobroszyce wiejska	122	74	114	69	4	2	88	49	8	122	4
Dziadowa Kłoda wiejska	151	95	132	79	5	1	135	83	9	151	2
Międzybórz miejsko-wiejska	165	93	144	77	5	4	145	82	12	94	1
Oleśnica wiejska	242	147	217	131	12	5	206	124	27	242	10
Syców miejsko-wiejska	492	330	444	295	34	24	427	285	34	182	6
Twardogóra miejsko-wiejska	315	185	282	161	20	9	277	164	46	142	5
Ogółem	2536	1507	2278	1321	136	74	2151	1257	259	1108	50

PODSUMOWANIE
dotyczące bezrobocia na terenie miasta i gminy Syców

MiG Syców - stan na koniec VII 2017

1. Na koniec miesiąca VII 2017r z terenu miasta i gminy Syców zarejestrowanych było 492 osób bezrobotnych, w tym 330 kobiet, co stanowi około 67,1 % ogółu zarejestrowanych z terenu MiG Syców
2. Prawo do zasiłku dla bezrobotnych posiadało 65 osób (ok. 13,2%), w tym 45 kobiet (ok. 9,1% ogółu zarejestrowanych i 69,2% w grupie posiadających prawo do zasiłku).
3. Wśród osób zarejestrowanych z terenu miasta i gminy Syców ok. 90,2 % stanowiły osoby, które wcześniej pracowały, w tym 60% kobiet z ogółu zarejestrowanych (66,4% w grupie). Świadczy to o dużej fluktuacji pracowników w przedsiębiorstwach i zakładach pracy.
4. Liczba bezrobotnych zwolnionych z przyczyn dotyczących zakładu pracy stanowi 6,9 % ogółu zarejestrowanych (w tym 70,6% kobiet w grupie)
5. Dotychczas niepracujących było zarejestrowanych 9,8%, w tym 7,3% kobiet (75 % w grupie)
6. Na wsi zamieszkiwało 182 bezrobotnych, co stanowi ok. 37% bezrobotnych z terenu miasta i gminy Syców, w tym 125 kobiet (68,7% w grupie)

7. Bezrobotnych do 30 roku życia było zarejestrowanych 130 osób, tj. 26,4% ogółu zarejestrowanych, w tym 104 kobiety (21,1% ogółu zarejestrowanych (80% w grupie)
8. Bezrobotnych powyżej 50 roku życia było zarejestrowanych 141 osób, co stanowi 28,7% ogółu zarejestrowanych, w tym 65 kobiet (13,2% ogółu zarejestrowanych (46,1% w grupie)
9. Bez kwalifikacji zawodowych były zarejestrowane 95 osoby bezrobotne tj 19,3% ogółu zarejestrowanych, w tym 62 kobiety (12,6% ogółu zarejestrowanych i 65,3% w grupie bezrobotnych bez kwalifikacji zawodowych)
10. Bez doświadczenia zawodowego zarejestrowanych było 69 osób bezrobotnych tj 14% ogółu zarejestrowanych, w tym 49 kobiet (10% ogółu zarejestrowanych i 71% w grupie bezrobotnych bez doświadczenia zawodowego)
11. Posiadających co najmniej jedno dziecko do 6. roku życia było zarejestrowanych 82 osób bezrobotnych (16,7%), w tym 73 kobiety (89% w grupie)
12. Zarejestrowanych było 34 osób niepełnosprawnych, co stanowi 6,9% ogółu zarejestrowanych, w tym 15 kobiet (44,1% w grupie niepełnosprawnych)



źródło – mat własne PUP

**Plan podziału środków Funduszu Pracy na aktywne programy przeciwdziałania bezrobociu
w Powiatowym Urzędzie Pracy w Oleśnicy w 2017r. - z dnia 06.06.2017r.**

Programy	Zobowiązania 2015/2016		FP - Algorytm		Środki będące w dyspozycji samorządu województwa EFS				REZERWA MINISTRA				Ogółem	
	Osoby	Kwota			POWER		RPO		Program aktywizacji zawodowej bezrobotnych powyżej 50 roku życia		Program aktywizacji zawodowej bezrobotnych zamieszkujących na wsi			
			Osoby	Kwota	Osoby	Kwota	Osoby	Kwota	Osoby	Kwota			Osoby	Kwota
Stáže	164	812 199,00	32	225 277,00	177	1 360 752,99	116	808 446,92			15	96 150,00	504	3 302 825,91 zł
Prace interwencyjne	47	111 871,00	46	275 440,00							7	34 350,00	100	421 661,00 zł
Szkolenia	16	14 460,00	183	200 000,00			10	39 445,00					209	253 905,00 zł
Studia podyplomowe	10	26 520,00	3	15 190,00									13	41 710,00 zł
Stypendium z tytułu kontynuowania nauki			1	5 000,00									1	5 000,00 zł
Jednorazowe środki na podjęcie dział.al.gospod.			10	195 000,00	40	760 001,01	45	855 001,08	3	57 000,00	3	57 000,00	101	1 924 002,09 zł
Refundacja kosztów wypożażenia i doposażenia stanowiska pracy			30	570 000,00									30	570 000,00 zł
Roboty publiczne	29	56 969,00	35	352 180,00									64	409 149,00 zł
Prace społecznie użyteczne			30	34 990,00									30	34 990,00 zł
Bon stażowy	2	3 027,00	1	8 440,00									3	11 467,00 zł
Bon szkoleniowy	1	843,00	5	26 690,00	10	53 380,00							16	80 913,00 zł
Bon zatrudnieniowy	6	13 720,00	1	2 300,00									7	16 020,00 zł
Bon na zasiedlenie			2	16 220,00									2	16 220,00 zł
Dofinansowanie wynagrodzenia dla osób powyżej 50 roku życia	25	132 337,00	10	89 100,00					5	23 100,00			40	244 537,00 zł
Badania lekarskie			20	2 000,00									20	2 000,00 zł
Ogółem	300	1 171 946,00	409	2 017 827,00	227	2 174 134,00	171	1 702 893,00	8	80 100,00	25	187 500,00	1140	7 334 400,00 zł

Nielas

DYREKTOR
Irena Lisikiewicz

źródło – mat własne PUP

Zatrudnianie cudzoziemców

Rok 2016

Powiatowy Urząd Pracy w Oleśnicy, informuje że w zakresie podejmowania pracy przez cudzoziemców zajmuje się współpracą wyłącznie z pracodawcami rejestrując im oświadczenia o zamiarze powierzenie wykonywania pracy obywatelowi Republiki Armenii, Republiki Białorusi, Republiki Gruzji, Republiki Mołdawii, Federacji Rosyjskiej lub Ukrainy.

W roku 2016 zarejestrowano 3951 oświadczeń o zamiarze powierzenia wykonywania pracy, w tym Ukraina – 3562, Mołdawia – 349, Rosja – 7, Gruzja 18, Białoruś – 15. Cudzoziemcy byli zatrudnieni w następujących branżach:

- Pozostała działalność usługowa – 1659 osób (np. pracownik porządkowy, pracownik przy pracach prostych)
- Budownictwo – 1290 osoby
- Przetwórstwo przemysłowe- 514 osób,
- Rolnictwo, leśnictwo, łowiectwo i rybactwo- 263 osób,
- Transport i gospodarka magazynowa- 160 osób,
- Handel hurtowy i detaliczny – 43 osób,
- Działalność związana z zakwaterowaniem i usługami gastronomicznymi- 14 osób,
- Gospodarstwo domowe zatrudniające pracowników – 4 osoby.
- Edukacja – 4

Wydano 144 informacje starosty na temat możliwości zaspokojenia potrzeb kadrowych podmiotu powierzającego wykonywanie pracy cudzoziemcowi obejmujące obywateli polskich i w oparciu o rejestry bezrobotnych i poszukujących pracy.

Rok 2017

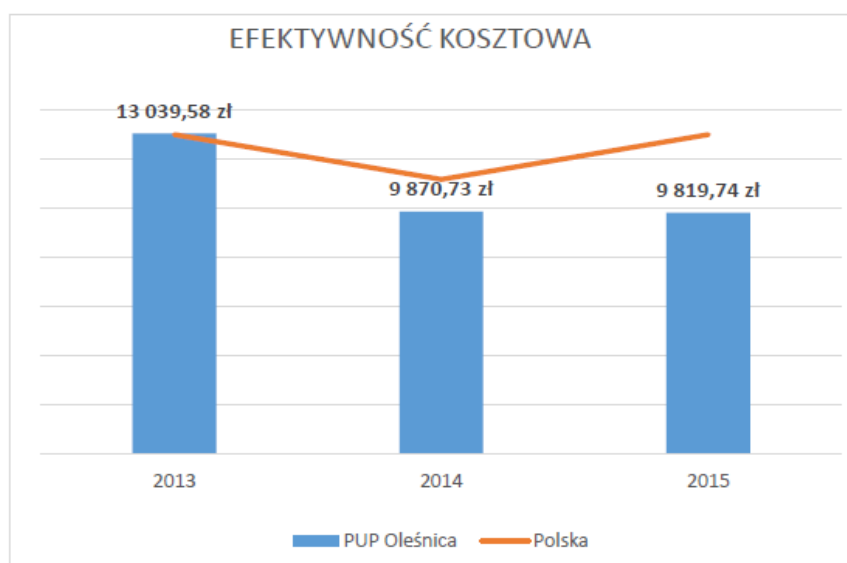
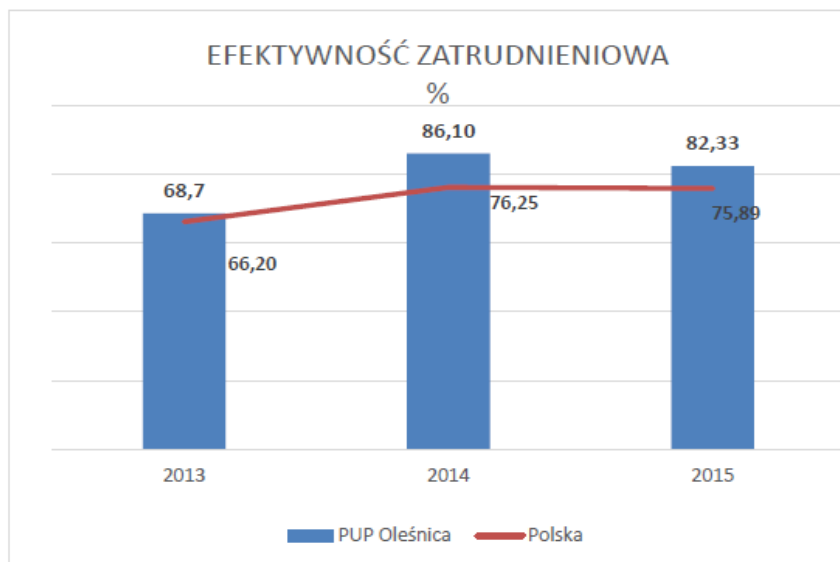
Do dnia 31.08.2017 zarejestrowano 4136 oświadczeń o zamiarze powierzenia wykonywania pracy, w tym Ukraina – 3882, Mołdawia – 238, Rosja – 9, Białoruś – 7, Cudzoziemcy byli zatrudnieni w następujących branżach:

- Pozostała działalność usługowa – 747 osób (np. pracownik porządkowy, pracownik przy pracach prostych)
- Budownictwo – 2503 osoby
- Przetwórstwo przemysłowe- 366 osób,
- Rolnictwo, leśnictwo, łowiectwo i rybactwo- 254 osób,
- Transport i gospodarka magazynowa- 126 osób,
- Handel hurtowy i detaliczny – 113 osób,
- Działalność związana z zakwaterowaniem i usługami gastronomicznymi- 27 osób.

W tym okresie wydano 157 informacji starosty na temat możliwości zaspokojenia potrzeb kadrowych podmiotu powierzającego wykonywanie pracy cudzoziemcowi obejmujących obywateli polskich i w oparciu o rejestry bezrobotnych i poszukujących pracy.

PUP w Oleśnicy w roku 2016 znalazł się na 16 miejscu listy rankingowej urzędów pracy sporządzanej przez Ministra Rodziny, Pracy i Polityki Społecznej. Urząd został wysoko oceniony za skuteczność działań zastosowanych w celu osiągnięcia jak najwyższej efektywności zatrudnieniowej realizowanych form aktywizacji.

Osiągana przez urząd wysoka efektywność zatrudnieniowa i niska efektywność kosztowa skutkuje możliwością pozyskiwania dodatkowych środków na aktywizację osób bezrobotnych w powiecie. PUP w Oleśnicy w roku 2016 osiągnął wszystkie określone dla urzędów wskaźniki efektywności.



źródło – mat własne PUP



Opracował: Waldemar Grzędziak
Kierownik Filii w Sycowie
Powiatowego Urzędu Pracy w Oleśnicy