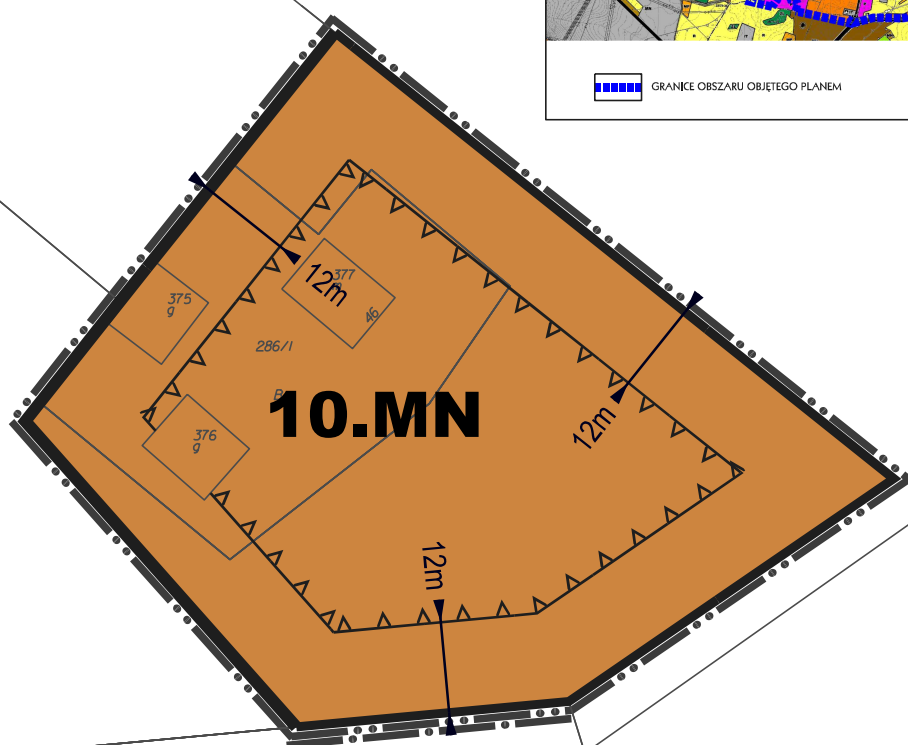
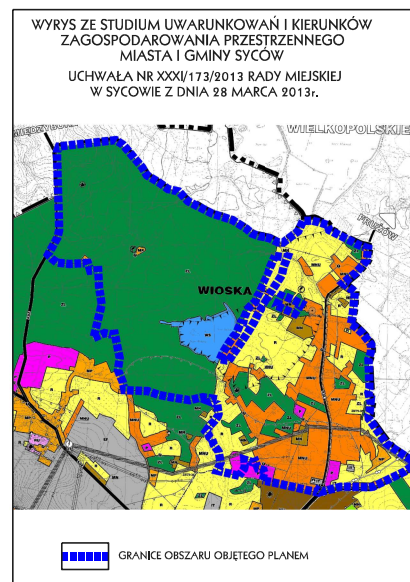
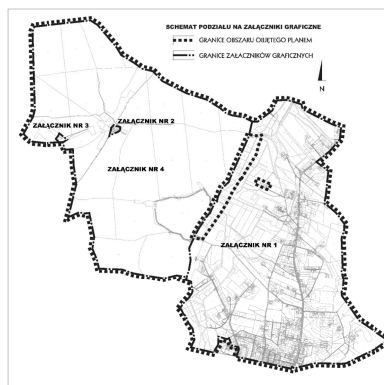


MIEJSCOWY PLAN ZAGOSPODAROWANIA PRZESTRZENNEGO MPZP WIOSKA - OBSZAR A

ZAŁĄCZNIK NR 3 DO UCHWAŁY NR
RADY MIEJSKIEJ W SYCOWIE Z DNIA r

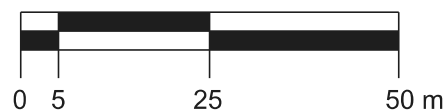
RYSUNEK PLANU W SKALI 1:1000



OZNACZENIA:

USTALENIA OBOWIĄZUJĄCE

- | | |
|--|---|
| | TERENY ZABUDOWY MIESZKANIOWEJ JEDNORODZINNEJ |
| | LINIE ROZGRANICZAJĄCE TERENY O RÓŻNYM PRZEZNACZENIU I RÓŻNYCH ZASADACH ZAGOSPODAROWANIA |
| | NIEPRZEKRAČZALNA LINIA ZABUDOWY |
| | GRANICE ZAŁĄCZNIKÓW GRAFICZNYCH |
| | GRANICE OBSZARU OBJĘTEGO PLANEM |
| | WSKAZANE W WYBRANYCH MIEJSCACH (W METRACH) ODLEGŁOŚCI |



JELENIOGÓRSKIE BIURO PLANOWANIA I PROJEKTOWANIA
Zespół autorski: mgr Urszula Kuncewicz, mgr inż. Daria Gniadzik