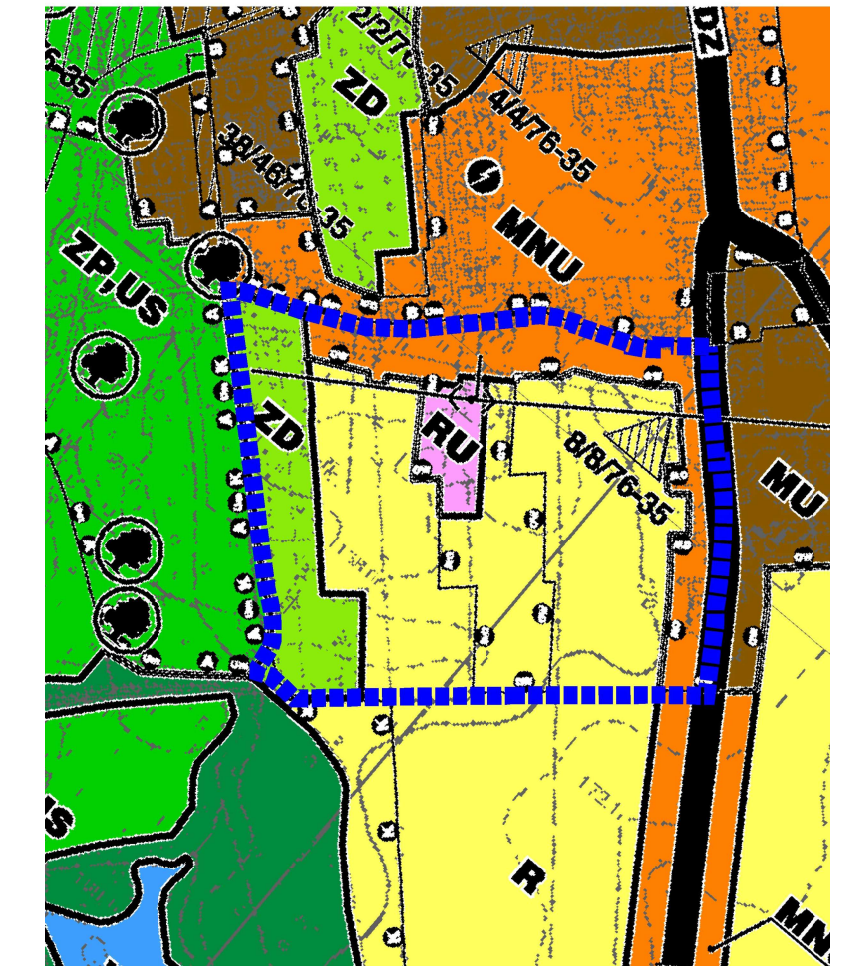
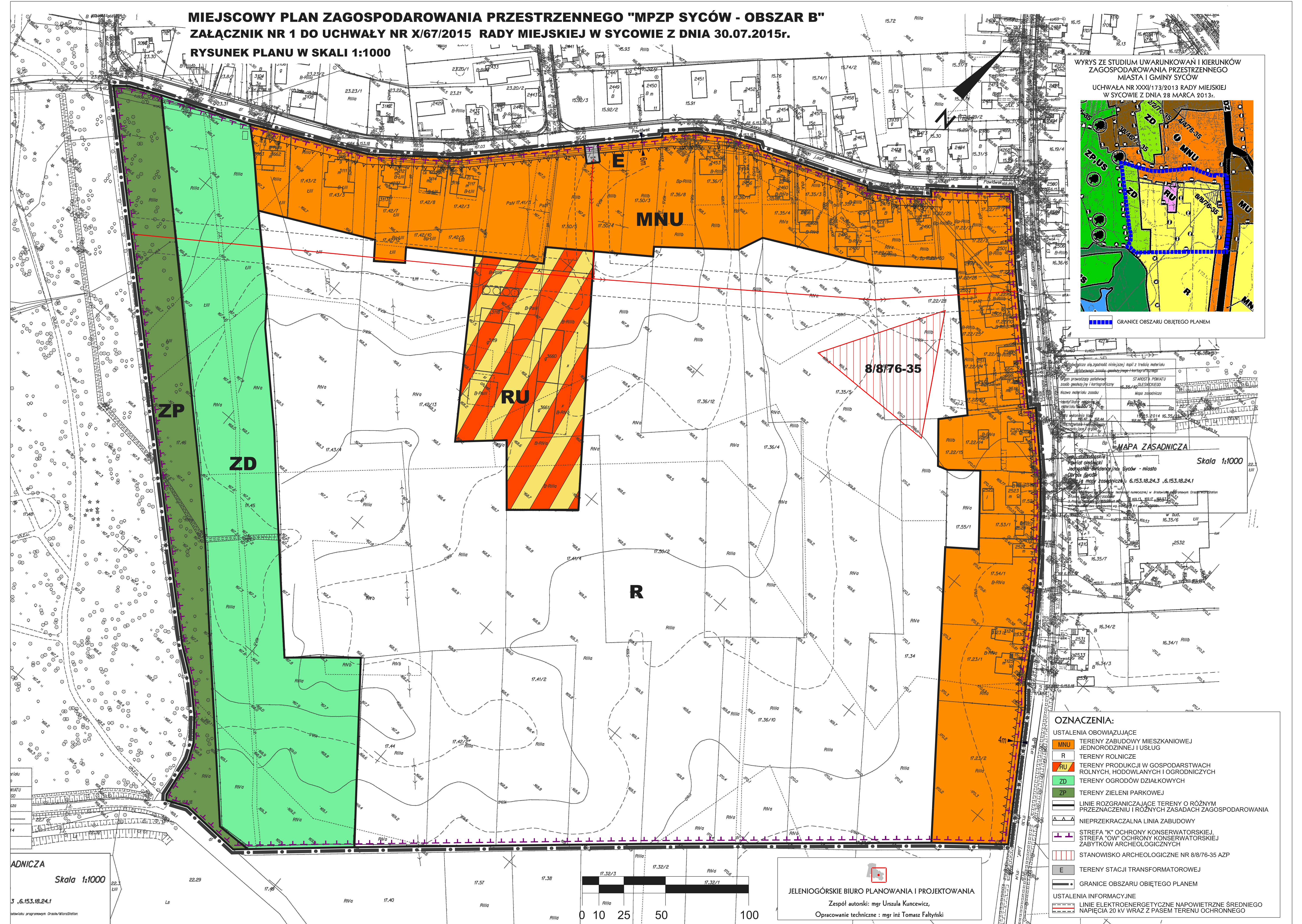


MIEJSCOWY PLAN ZAGOSPODAROWANIA PRZESTRZENNEGO "MPZP SYCÓW - OBSZAR B"
ZAŁĄCZNIK NR 1 DO UCHWAŁY NR X/67/2015 RADY MIEJSKIEJ W SYCOWIE Z DNIA 30.07.2015r.
RYSUNEK PLANU W SKALI 1:1000

WYRYS ZE STUDIUM UWARUNKOWAŃ I KIERUNKÓW ZAGOSPODAROWANIA PRZESTRZENNEGO MIASTA I GMINY SYCÓW
 UCHWAŁA NR XXXI/173/2013 RADY MIEJSKIEJ W SYCOWIE Z DNIA 28 MARCA 2013r.



GRANICE OBSZARU OBJĘTEGO PLANEM

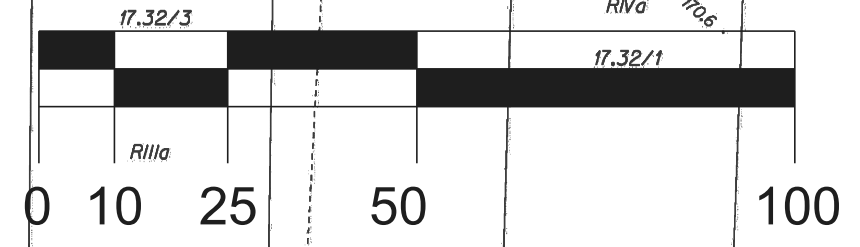


STANOWISKO ARCHEOLOGICZNE NR 8/8/76-35 AZP

MAPA ZASADNICZA
 Skala 1:1000
 Jednostka planowania: Syców - miasto
 Działka nr 6.153.18.24.1

- OZNACZENIA:**
- TERENY ZABUDOWY MIESZKANIOWEJ JEDNORODZINNEJ I USŁUG
 - TERENY ROLNICZE
 - TERENY PRODUKCJI W GOSPODARSTWACH ROLNYCH, HODOWLANYCH I OGRODNICZYCH
 - TERENY OGRODÓW DZIAŁKOWYCH
 - TERENY ZIELENI PARKOWEJ
 - LINIE ROZGRANICZAJĄCE TERENY O RÓŻNYM PRZEZNACZENIU I RÓŻNYCH ZASADACH ZAGOSPODAROWANIA
 - NIEPRZEKARCZALNA LINIA ZABUDOWY
 - STREFA "K" OCHRONY KONSERWATORSKIEJ, STREFA "OW" OCHRONY KONSERWATORSKIEJ ZABYTKÓW ARCHEOLOGICZNYCH
 - STANOWISKO ARCHEOLOGICZNE NR 8/8/76-35 AZP
 - TERENY STACJI TRANSFORMATOROWEJ
 - GRANICE OBSZARU OBJĘTEGO PLANEM
 - USTALENIA INFORMACYJNE
 - LINIE ELEKTROENERGETYCZNE NAPOWIETRZNE ŚRĘDniego NAPIĘCIA 20 kV WRAZ Z PASEM TERENU OCHRONNEGO

ADNICZA
 Skala 1:1000
 3.6.153.18.24.1
 biurowisko programowym Ordo/MarsDrift



JELENIÓGÓRSKIE BIURO PLANOWANIA I PROJEKTOWANIA
 Zespół autorski: mgr Urszula Kuncewicz,
 Opracowanie techniczne: mgr inż Tomasz Faltyński