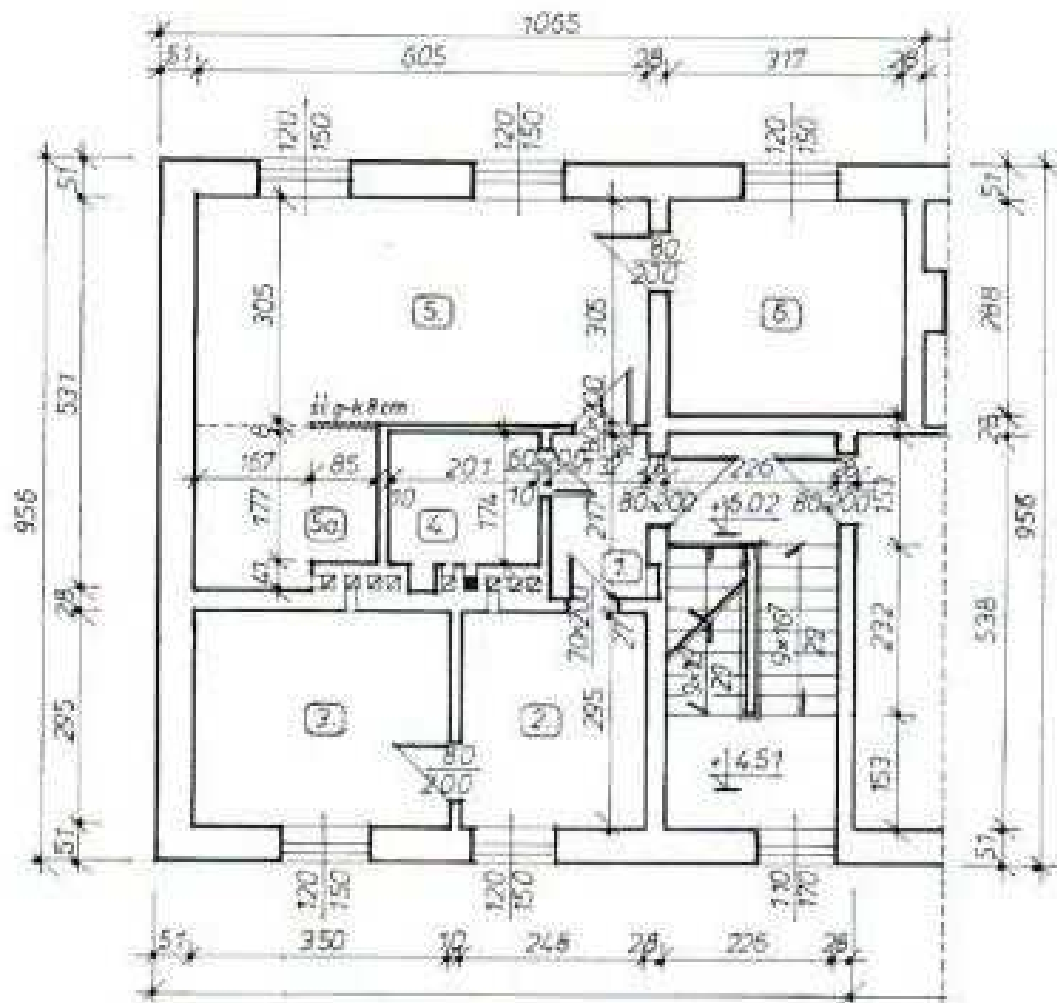


LOKAL MIESZKALNY NR 6  
Syców, ul. Wałowa nr 6A



RZUT II PIĘTRA - CZ. BUDOWLANA

1:100

**ZESTAWIENIE POMIESZCZEŃ**

Nr	Nazwa pom.	Pu - m2	Posadzka
1	Przedpokój	2,88	panele podł.
2	Kuchnia	7,32	płytki ceram.
3	Jadalnia	10,33	panele podł.
4	Łazienka	3,50	płytki ceram.
5	Salon dzienny	18,45	panele podł.
5a	Aneks sypial.	5,26	panele podł.
6	Sypialnia	9,13	panele podł.
<b>Razem Pu</b>		<b>56,85</b>	<b>Hsr. -2,75 m</b>

Biuro Projektów i Budownictwa  
*Pawła Krawca*  
 ul. Mickiewicza 2, 13-005  
 66-500 SYCÓW, tel. 071 222 21 00  
 e-mail: pawel.krawca@wp.pl