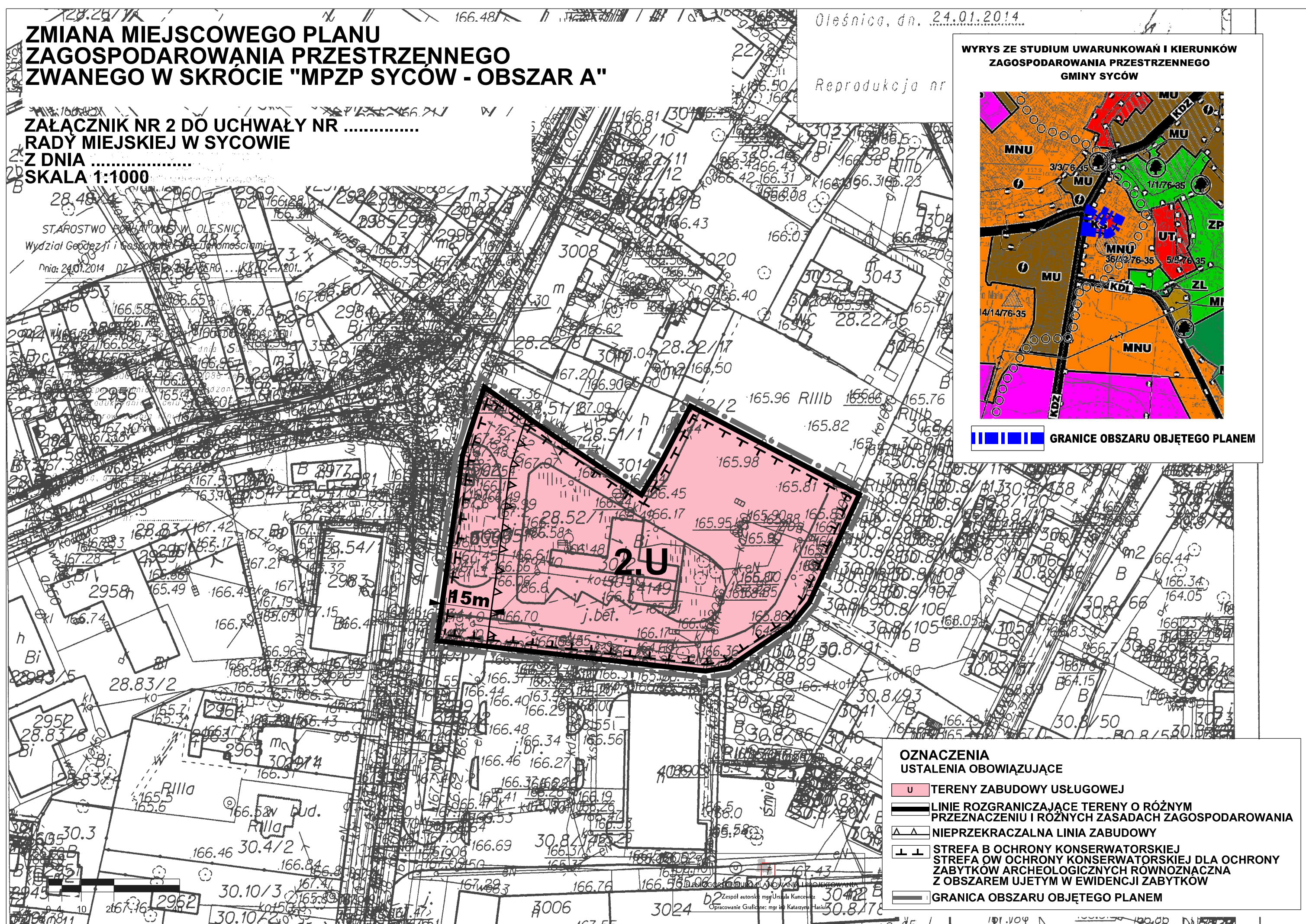


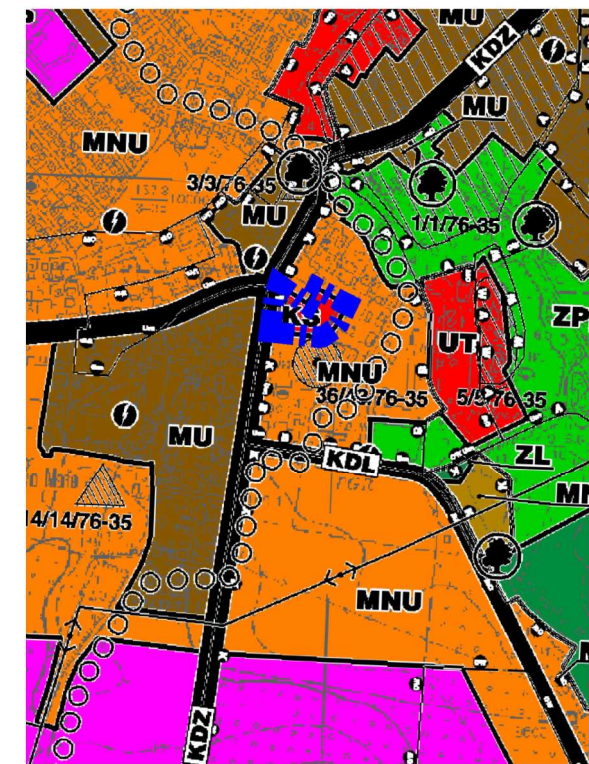
ZMIANA MIEJSCOWEGO PLANU ZAGOSPODAROWANIA PRZESTRZENNEGO ZWANEGO W SKRÓCIE "MPZP SYCÓW - OBSZAR A"

ZAŁĄCZNIK NR 2 DO UCHWAŁY NR
RADY MIEJSKIEJ W SYCOWIE
Z DNIA
SKALA 1:1000

STAROSTWO POWIATOWE W OLESNICY
Wydział Geodezji i Gospodarki Przestrzennej i Komunikacji
dnia: 24.01.2014 DZ. P. 166.48/1.2014



WYRYS ZE STUDIUM UWARUNKOWAŃ I KIERUNKÓW
ZAGOSPODAROWANIA PRZESTRZENNEGO
GMINY SYCÓW



GRANICE OBSZARU OBJĘTEGO PLANEM

- OZNACZENIA
USTALENIA OBOWIAZUJĄCE**
- U TERENY ZABUDOWY USŁUGOWEJ
 - LINIE ROZGRANICZAJĄCE TERENY O RÓŻNYM PRZEZNACZENIU I RÓŻNYCH ZASADACH ZAGOSPODAROWANIA
 - △△ NIEPRZEKRACZALNA LINIA ZABUDOWY
 - ⊥⊥ STREFA B OCHRONY KONSERWATORSKIEJ
STREFA OW OCHRONY KONSERWATORSKIEJ DLA OCHRONY ZABYTKÓW ARCHEOLOGICZNYCH RÓWNOZNACZNA Z OBSZAREM UJĘTYM W EWIDENCJI ZABYTKÓW
 - GRANICA OBSZARU OBJĘTEGO PLANEM

Zespół autorski: mgr Urszula Kuncewicz
Opracowanie Graficzne: mgr inż. Katarzyna Hasłuska